

(62) 近十似条蠹 *Paraducetia paracruciata* Gorochov et Kang, 2002 (图 106)

*Paraducetia paracruciata* Gorochov et Kang, 2002. Insect Syst. Evol., 33: 337-360 (Holotype, M, origi. descrip.; type locality: Yunnan, Cheli; type depository: ZIN St. Petersburg).

**特征记述 雄性** 体型为该亚科中型。前复翅长而狭，翅端钝圆。前复翅 R 脉明显具 5 单分支，后翅明显长，暴露部分长度为 6.5 mm。第 10 腹节背板普通型，近平截。肛上板钝三角形，端缘钝。尾须细长，弧形内弯，圆柱状均匀向端部延伸，端尖微向外弯曲。下生殖板后中凹为粗糙的四边形，且向端部渐变宽；成对后突间的凹和下生殖板的侧缘几乎均为角形。外生殖器的中骨片具腹中突，该中突上具无数的小齿。

**雌性** 下生殖板近三角形，宽稍大于长，基部两侧具较大似刺的侧突，端缘钝圆。产卵器强向上弯，宽扁，稍长于前胸背板长，但绝不超过前胸背板 1.5 倍长。

**体色** 体色为均匀绿色，颜色较深。雄性腹部第 10 节背板和肛上板背面为红棕色。

**变异** 雄性腹部端部背板的背面和肛上板有时为黄色。雄性外生殖器的中骨片有时具微加宽或几乎不会更短的不成对的后突。

**量度 (mm)** 体长：♂ 17.0-22.0，♀ 20.0-27.0；带后翅长的体长：♂ 43.0-49.0，♀ 42.0-50.0；前胸背板长：♂ 4.8-5.2，♀ 4.8-5.4；前复翅长：♂ 31.0-36.0，♀ 32.0-36.0；后足腿节长：♂ 24.0-27.0，♀ 22.0-26.0；产卵器长：5.0-6.0。

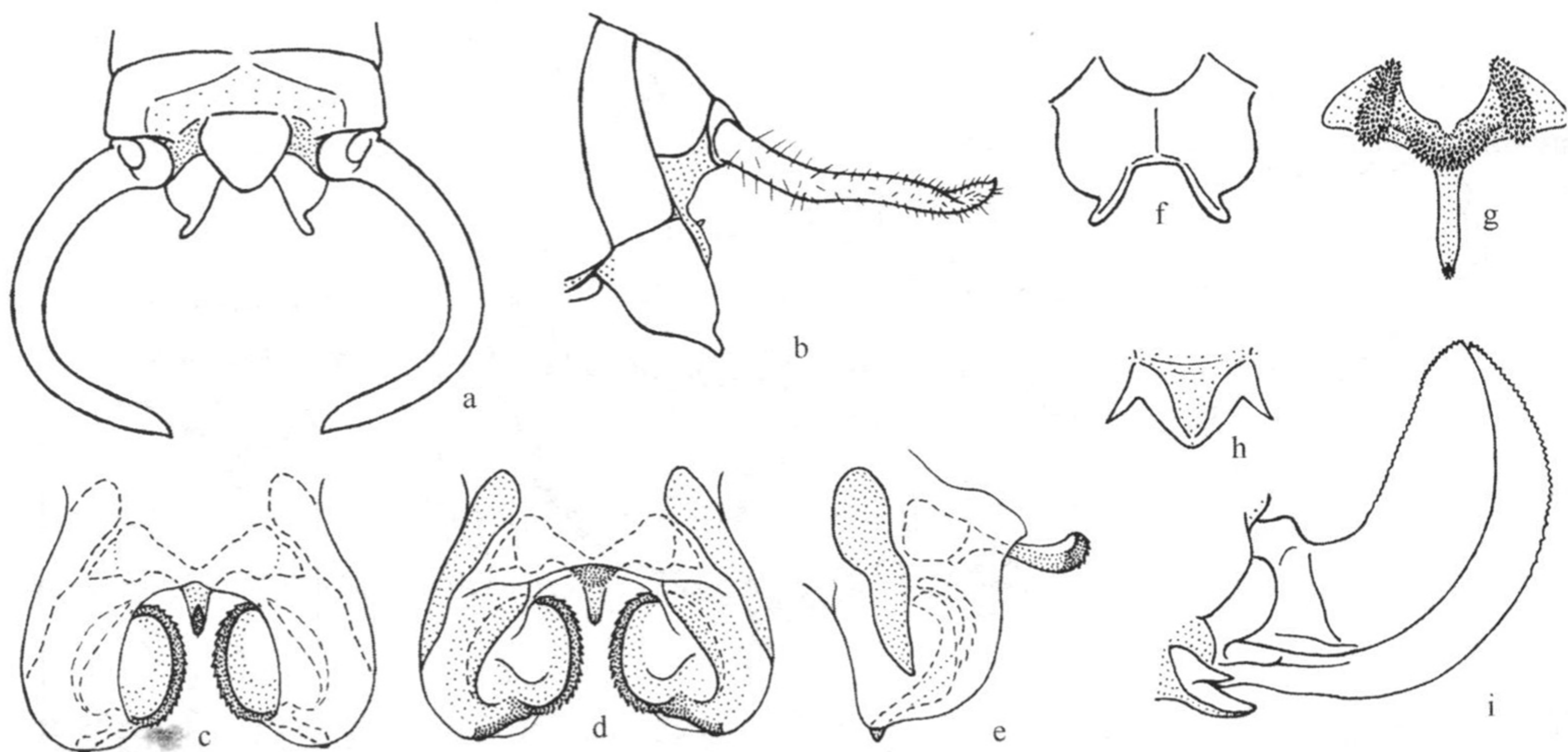


图 106 近十似条蠹 *Paraducetia paracruciata* Gorochov et Kang (仿 Gorochov and Kang, 2002)

a. 雄性腹端背面观 (male abdominal apex, dorsal view); b. 雄性腹端侧面观 (male abdominal apex, lateral view); c. 雄性外生殖器背面观 (male genitalia from above and slightly from behind); d. 雄性外生殖器腹面观 (male genitalia from below and slightly in front); e. 雄性外生殖器侧面观 (male genitalia, lateral view); f. 雄性下生殖板腹面观 (male subgenital plate, ventral view); g. 雄性外生殖器骨片腹面观 (sclerite of male genitalia, ventral view); h. 雌性下生殖板腹面观 (female subgenital plate, ventral view); i. 雌性腹端侧面观 (female abdominal apex, lateral view)

**观察标本** 2♂, 4♀, 云南勐养, 三岔河, 1995.VII.31-VIII.3, 刘宪伟、章伟年、金杏宝采 (MSIE); 2♀, 云南勐腊, 1995.VII.23-27, 刘宪伟、章伟年、金杏宝采 (MSIE); 5♀, 云南基诺, 1995.VIII.5-9, 刘宪伟、章伟年、金杏宝采 (MSIE); 2♂, 云南景谷县, 1981.VII.14, 沈发荣、李昌廉采 (IKCAS); 1♀, 云南师宗, 1982.IX.10, 周又生采 (IKCAS); 3♂, 云南, 1981.VI.17, 杨大荣采 (IKCAS); 29♂, 云南景谷, 1981.VII.13-18, 杨大荣、董大志、鲁华平采 (IKCAS); 1♂, 云南景东, 1981.VII.15, 董大志采 (IKCAS); 1♂, 云南勐马, 1981.VI.18, 杨大荣采 (IKCAS); 1♀, 云南双江, 1981.VII.2, 杨大荣采 (IKCAS); 1♂, 云南景洪, 1981.V.29, 杨大荣采 (IKCAS); 1♂, 云南景洪热植所, 1981.V.27, 周文生采 (IKCAS); 1♂, 云南景谷, 1981.VII.13, 杨大荣采 (IKCAS)。

**分布** 云南 (双江、景东、景谷、师宗、基诺、勐腊、勐养)。

**讨论** 该种大小类似于十似条螽 *P. cruciata*, 腹端结构也类似于后者, 只是前复翅稍长于后者, 后翅明显更长, 近十似条螽 *P. paracruciata* 暴露部分长度为 6.5 mm, 而十似条螽 *P. cruciata* 暴露部分长度为 4.0-5.0 mm。

## 18. 远素螽属 *Abaxisotima* Gorochov, 2005

*Shirakisotima* Furukawa: Wang *et* Liu, 1996. Jour. of Shandong University, 31(3): 336 (partum);

Gorochov *et* Kang, 2002. Insect Syst. Evol., 33: 354 (partum).

*Abaxisotima* Gorochov, 2005. Zoosystematica Rossica, 13(2): 242.

**Type species:** *Shirakisotima furca* Gorochov *et* Kang, 2002; by original designation.

**鉴别特征** 头顶端半部侧扁, 狭于触角基节宽, 背面具沟, 与颜顶不接触。复眼卵形, 突出。前胸背板与侧叶呈圆形相交, 侧叶膨胀, 长大于高, 肩凹不明显; 前后翅均发达, 前复翅无光泽和不透明; Sc 脉和 R 脉从基部分开, 但基半部常较紧密地靠拢; R 脉具多条近乎平行的分支; 雄性左前复翅摩擦发音区不突出, 臀隆区具纵闰脉, 后缘发音区后无凹口; 后翅长于前复翅。前足基节无刺。各足腿节腹面通常缺刺, 后足腿节膝叶具 2 刺; 前足胫节背面具沟和刺, 基部自听器之后逐渐狭, 两侧听器均为开放型。雄性第 10 腹节背板非特化; 肛上板舌形; 尾须较长, 内弯, 有时端部分叉; 雄性下生殖板狭长, 深裂成两叶, 裂叶较远地分开, 端部向外弯, 无端管。雌性产卵器发育完全, 边缘具细齿。

该属到目前为止已知 5 种, 分布于中国。